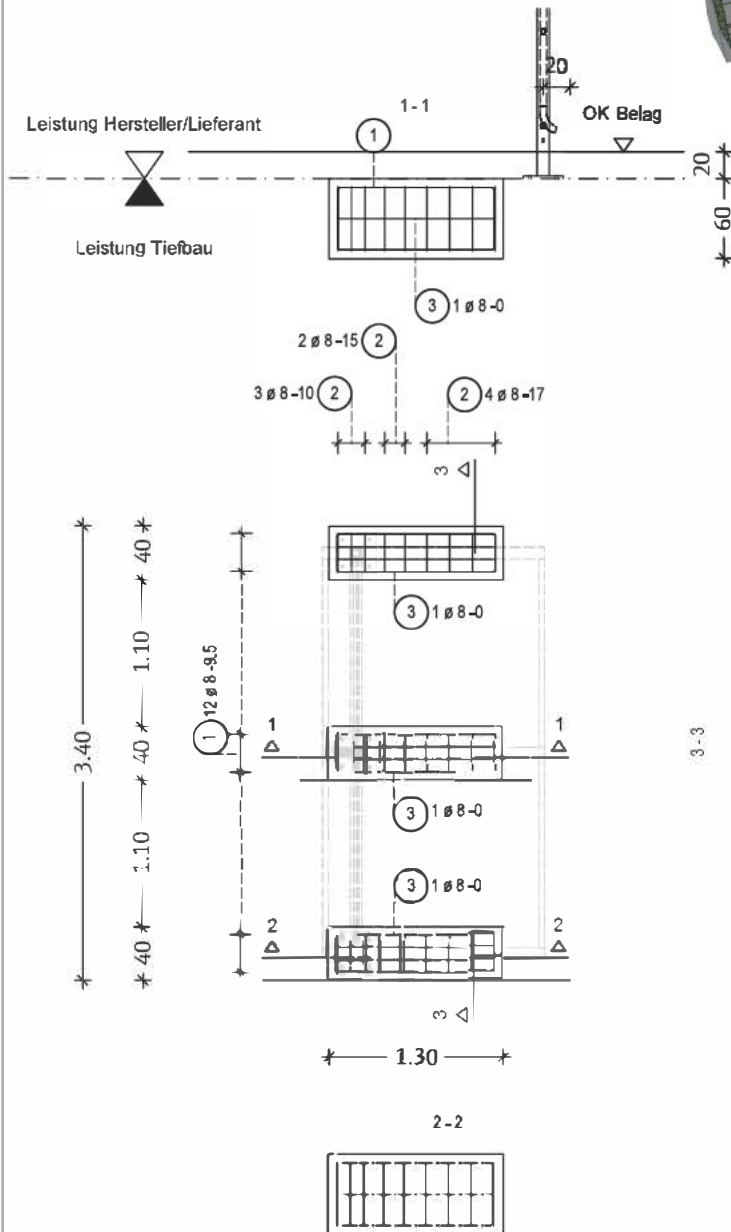
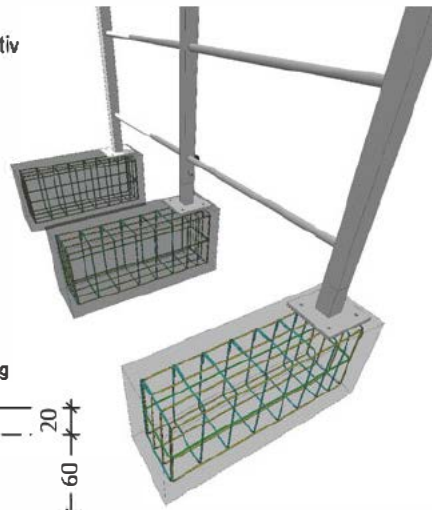

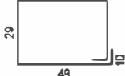



Die Fundamentplatte, Darstellung FAA-Überdachung nur informativ
(unmaßstäblich, Animationsfarben sind keine Bauteilfarben!)



Stabliste - Biegeformen

| Pos. | Sick | e | Einzel Länge | Bemaßte Biegeform (unmaßstäblich) | Gesamt Länge | Masse |
|------|------|------|-----------------|---|-----------------|-------|
| | | [mm] | [m] | | [m] | [kg] |
| 1 | 12 | 8 | 3.42 |  | 41.04 | 16.21 |
| 2 | 27 | 8 | 1.77 |  | 47.79 | 18.88 |
| 3 | 3 | 8 | 3.17 |  | 9.51 | 3.76 |

Gesamtmasse : 38,84

In bautechnischer Hinsicht geprüft


Baustoffangaben:

- Beton C30/37, Expositionsklassen: XC3, XD1, WF → 1,13 m³
- Betonstab mattenstahl B500B/A
- Betondeckung $c_{nom} = 5,5 \text{ cm}$
(Herstellung auf vorbereitetem Baugrund)
- Abstandhalter: Faserzement

Diese Regelzeichnung gilt in Verbindung mit der statischen Berechnung IabB UFA 20.

| | | | |
|------------------------|---|---|---|
| Maßgebende Regelwerke: | VÖB C 010 183:1 DIN EN 1992-1-1 DIN EN 1997-1 | Belenarbeiten Eurocode 2 Eurocode 7 | Dieser Baustandard ist gültig in seinen definierten technischen Anwendungsgrenzen. Vorgaben / Anwendungsgrenzen sind den Regelzeichnungen, Leistungsvereinbarungen, sowie dem Anwender beizufügen zu entnehmen. |
|------------------------|---|---|---|

| | | | |
|-----|-----------------------------|--------|-------|
| 3 | | | |
| 2 | | | |
| 1 | | | |
| Nr. | Änderungen bzw. Ergänzungen | Datum: | Name: |

| | | | |
|---|---|---|------------|
|  | <p style="text-align: center;"> Überdachung FAA Schal- und Bewehrungsplan Fundament 2-feldrig BSK-Bauweise </p> | Ersteller: DB InfraGO AG Grundsätze TGA (I.IPF 22) Europaplatz 1, 10557 Berlin | |
| Maßstab: <div style="font-size: 2em; font-weight: bold;">1:40</div> | | <div style="text-align: center; font-size: 1.5em; font-weight: bold;">REGELEINBAU</div> | |
| | | IseB | UFA 11 |
| | | Ausgabe vom: | 01.10.2024 |
| | | Ersatz für: | |